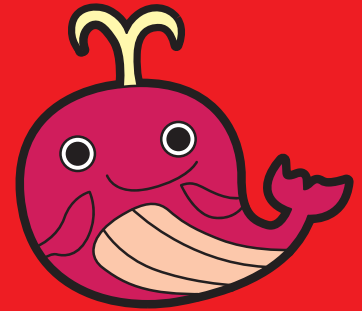


# 地域密着!!

## がんばる秋田の 企業を応援します!



地震に備える共済を取り扱いしております

休業対応応援共済

地震危険補償共済

地震危険補償特約

(火災共済契約に付帯する特約)



### 秋田県火災共済協同組合

理事長 村岡 淑郎

〒010-0923 秋田市旭北錦町1-47 商工会館

TEL.018-864-3320 FAX.018-864-3335

あきた企業活性化センターからのお知らせ

## あきた農商工応援ファンド

### 採択のお知らせ

令和3年9月1日(水)から令和3年10月4日(月)まで募集を行い、以下の事業が採択されました。〈令和3年11月1日に採択決定。連携支援事業は上段が申請代表者〉

※順不同

区分	申請者名	市町村	事業テーマ
農商工連携 支援事業	株式会社ゆう幸	秋田市	秋田県産ラズベリーを使用した「ご褒美スイーツ」の開発
	佐々木 雄幸	五城目町	
	株式会社藤興業	由利本荘市	伐倒補助装置「ガイドレーザー2」
	MEP株式会社	大仙市	広葉樹、松等の変形木伐倒方向受け口作成装置及びレーザー確認装置の開発と販路開拓
	株式会社元氣屋	北秋田市	高質な「あきたしらかみにんにく®」を使用して取り組む、顧客の要望に合わせた業務加工品及び先駆性のある家庭用加工品の製造と販売
株式会社しらかみファーマーズ	北秋田市		
農商工連携応援 団体支援事業	協同組合ニカホノサキ	にかほ市	商品力とPR力の高さで、全国に競争力のある商品を。素材だけじゃない秋田を発信

あきた農商工応援ファンド事業(助成金) ※今年度の募集は終了しました。

中小企業者等と農林漁業者が連携して取り組む県産農林水畜産物を活用した新商品や新サービスの開発、その販路開拓などを支援します。



[お問合せ] 経営支援部 設備・研究推進課 農商工応援ファンド担当 TEL. 018-860-5702